

HAROPA a accueilli l'armement SEVENSTAR EMT pour une opération de colis exceptionnel

► Décembre 2020



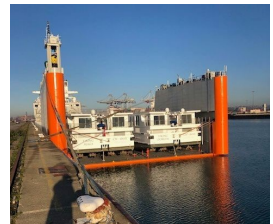
Cargaison hors norme au Havre

L'armement **Sevenstar Exceptional Marine Transport**, membre du Groupe Spliethoff, a acheminé début novembre 2 bateaux de croisière fluviale en provenance de Rotterdam.

►► Cette opération, organisée par l'agent maritime **Humann & Taconet**, a été conduite dans un **délai record de 48 heures** - incluant chargement, transport et déchargement - au terminal Asie-Osaka de Port 2000.

Un voyage réalisé par le navire semi-submersible "Yacht Express" aux caractéristiques impressionnantes :

- 209 mètres de long et 32.2 mètres de large
- Méthode unique de "Float-on / Float-off" qui permet de charger tout type de bateau sans utiliser de grue



"HAROPA souhaite souligner l'expertise des spécialistes de la place portuaire en matière de colis exceptionnels. Cette nouvelle opération accomplie avec Sevenstar - un des leaders mondiaux du transport de Yacht - est une marque de confiance pour nos ports."

Laurent Foloppe

Directeur Commercial et Marketing HAROPA

"Nous sommes fiers d'avoir réalisé ce transport et d'avoir livré à notre client les bateaux de croisière fluviale dans de parfaites conditions. Ceci grâce à l'excellente coopération avec le Port du Havre et avec notre agent Humann & Taconet."

SEVENSTAR EMT

Contact HAROPA :

Bruno Peisey

+33 6 76 78 99 37

bruno.peisey@haropaports.com

Contact SEVENSTAR EMT :

Matthieu Le Bihan

+33 6 31 89 26 53

matthieu@sevenstar-france.com