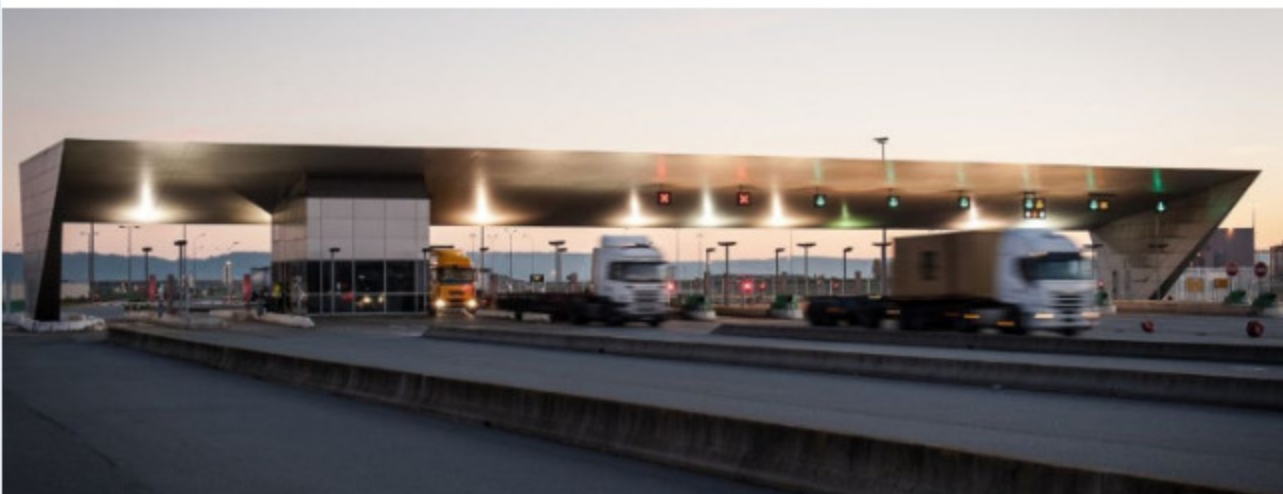


## Nouveaux services au Havre pour les transporteurs routiers de marchandises

► Septembre 2020



Porte François 1<sup>er</sup> - accès à Port 2000

### 2020 CONCRÉTISATION DE 2 PROJETS

- Évolution de l'aire d'attente temporaire d'accès à Port 2000
- Nouveaux services au centre routier

#### ►► Évolution de l'aire d'attente temporaire d'accès à Port 2000, à l'entrée des terminaux du Port du Havre

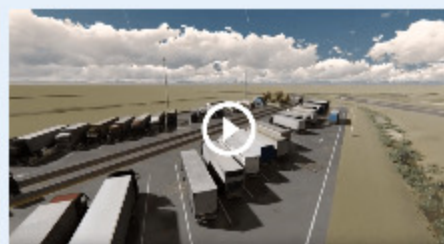
**Extension :** passage de 33 à 58 places de stationnement de poids lourds

##### Sécurité et sûreté :

- Caméras de surveillance
- Circuit piéton sécurisé
- Sas d'entrée / sortie contrôlé

**Horaires d'ouverture :** lundi au vendredi - de 6h à 21h

**Installation d'un bloc sanitaire gratuit en libre accès**



Modélisation 3D du projet

#### ►► Nouveaux services au centre routier de Gonfreville

**Installation d'un bloc sanitaire gratuit en libre accès**

**Mise en service fin août d'une station GNV PRIMAGAZ**

- 2 îlots avec 1 pompe GNC et 1 pompe GNL
- 2 autres stations GNV (GNL/GNC) - ENGIE et TOTAL - sont attendues sur la ZIP du Havre au 1<sup>er</sup> semestre 2021



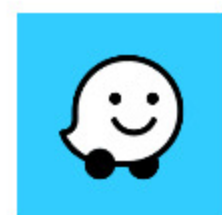
Cliquez pour géolocaliser la station GNV PRIMAGAZ



#### ►► Nouveau : annonce anticipée des manœuvres des ouvrages mobiles sur la zone portuaire

Message "fermeture imminente" affiché ~5 minutes à l'avance

- sur les panneaux à messages variables
- dans la page "prédictive ponts" de [l'application S-Wing 3D](#)



#### ►► Et toujours, retrouvez WAZE, le partenaire HAROPA de la mobilité sur la ZIP

- mouvements des ouvrages et ponts mobiles
- incidents et ralentissements signalés
- travaux et fermetures de routes