

Rapport d'activité 2019

2019, Une année en demi teinte pour HAROPA



- HAROPA PORT -
Publié le 5 Février 2020



Une année en demi-teinte

2019 marque un ralentissement de la croissance au global, mais n'entame pas les très bons résultats de certaines filières clés.

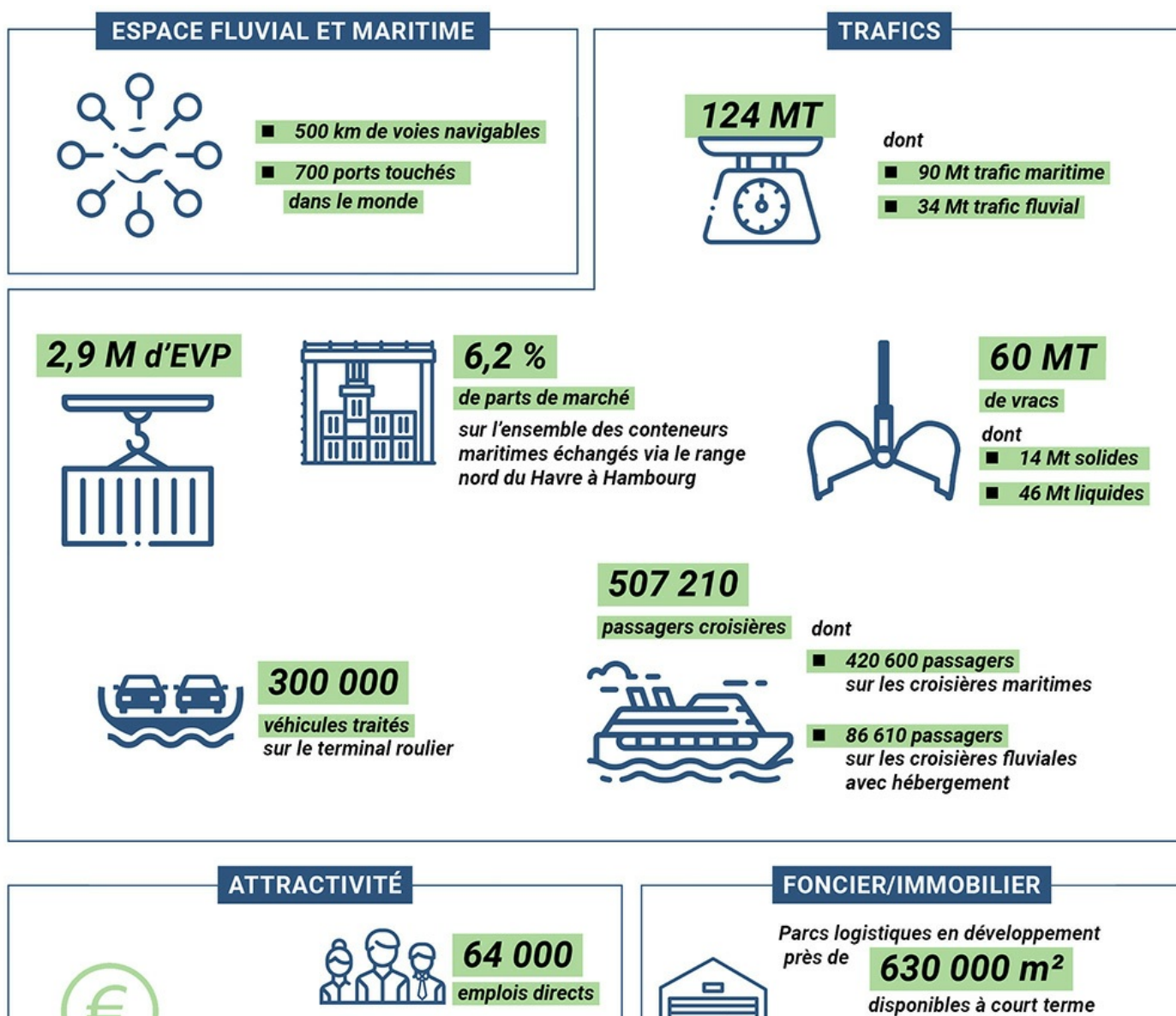
Ainsi, tandis que le trafic maritime baisse de 5 % à 90 Mt en lien avec la fin programmée du secteur des énergies carbonées, les exportations de céréales ont connu, pour la deuxième année consécutive, leur plus haut niveau historique (+ 9 % à 8 Mt) et le trafic fluvial le long de l'axe Seine enregistre des records (+ 10 %).

Une offre multimodale renforcée

L'année 2019 a permis le développement et la fiabilisation de nouveaux services fluviaux et ferroviaires permettant aux trafics massifiés de progresser et d'élargir l'hinterland de HAROPA.

Préfiguration de l'établissement unique

L'année 2019 a été marquée par le lancement effectif de la mission de préfiguration de l'établissement public portuaire unique de la Seine avec une échéance de mise en place fixée au 1er janvier 2021. Le 7 février, Catherine Rivoallon est nommée préfiguratrice par la ministre des Transports, Elisabeth Borne. Les statuts du GIE HAROPA ont par ailleurs été modifiés afin qu'elle en assure la présidence.



□



[Découvrez le rapport d'activité 2019 version numérique](#) 