

HAROPA-Port du Havre : Premier terminal roulier de France

Publié le 4 Janvier 2019

- › Terminal de plus de **104 ha de surface de stockage** dédiés,
- › Terminal accessible **24/7** aux plus grands navires rouliers,
- › Quais de niveau constant adaptés aux navires Ro-Ro,
- › 10 postes à quai :





- › Terminal multimodal : ferroviaire, fluvial, routier,
- › **14** compagnies maritimes Ro-Ro présentes,
- › **2** manutentionnaires et **3** logisticiens,
- › Un centre technique avec des professionnels hautement qualifiés, service disponible 24/7,
- › Terminal répondant aux normes ISPS :
 - Terminal **clos et sécurisé**,
 - **Un service de sécurité unique en France : 135** agents, assermentés et armés,
 - **Des rondes et patrouilles** régulières (3 patrouilles par jour + patrouilles aléatoires) sur toute la zone portuaire 24/7 effectuées par des rondes effectuées par 4 officiers expérimentés (expérience professionnelle, haut niveau de qualification et études supérieures)

Projet projet RoRoMax 2 dédié à la réorganisation et l'agrandissement du terminal roulier



› Principaux objectifs du projet :

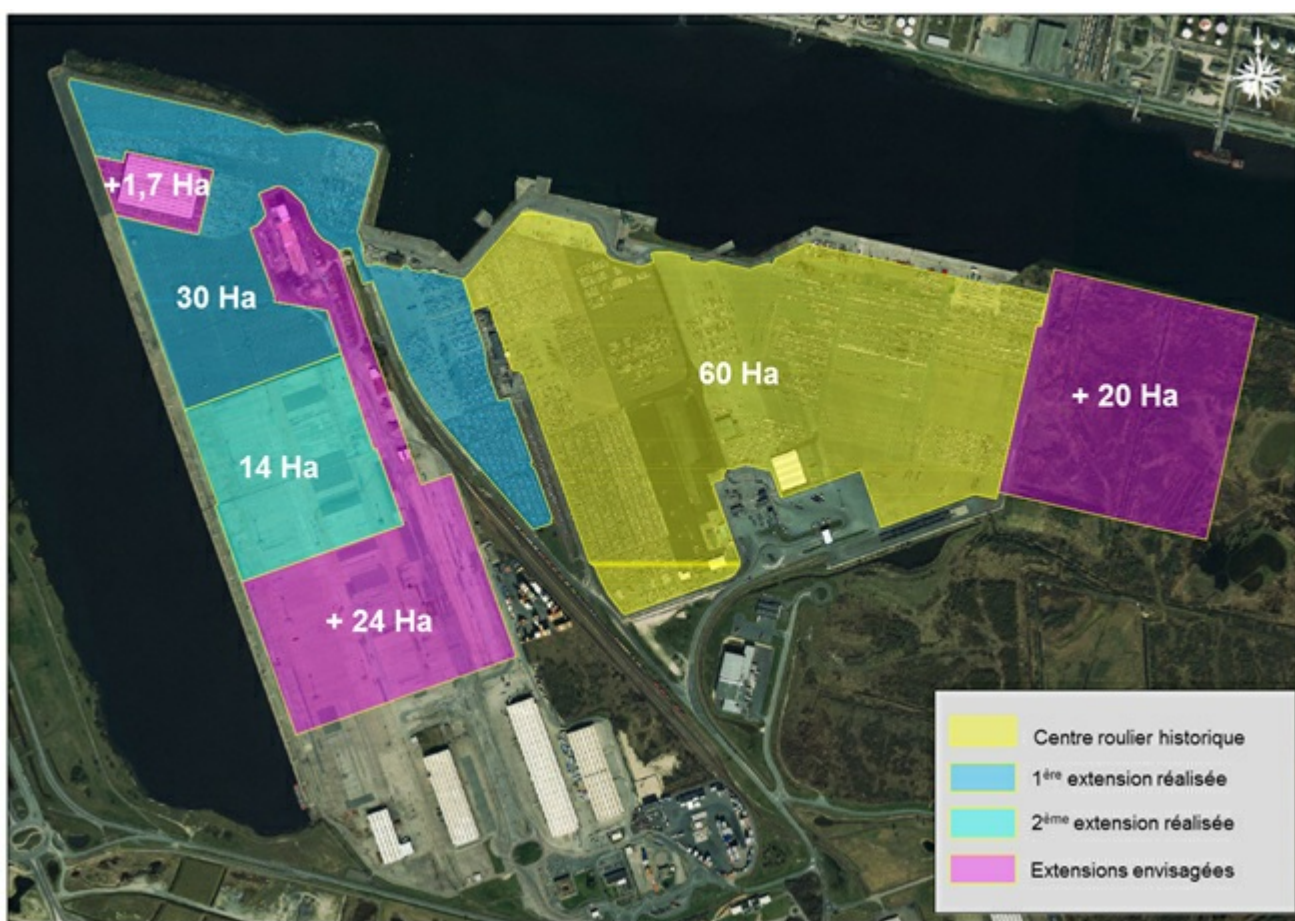
- ◆ **Optimiser l'organisation foncière** actuelle du Terminal Roulier par un remembrement phasé
- ◆ Réaliser les **études et procédures d'extension** du centre roulier
- ◆ Etudier une utilisation complémentaire des terrains Sud de Bougainville

□

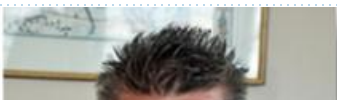
➤ **4 composantes principales du projet d'ici 5 ans :**

- ◆ Désenclavement de Bougainville (Hangar 123, Ateliers de Normandie, giratoire, Ponton ou Plateforme fixe)
- ◆ Réorganisation du centre historique
- ◆ Projet d'extension foncière à l'Est du centre roulier de 20 hectares
- ◆ Réhabilitation du site de 20 hectares au sud du quai de Bougainville dès sa libération en 2022

➤ **Evolution des surfaces destinées aux véhicules neufs : superficie du terminal envisagée à 5 ans : 150 Ha**



VOTRE INTERLOCUTEUR



Bruno Peisey


URL of the page: <https://www.haropaports.com/fr/haropa-port-du-havre-premier-terminal-roulier-de-france>

□



Terre-Plein de la Barre

76600 Le Havre

 02 32 74 73 14